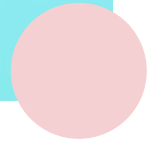
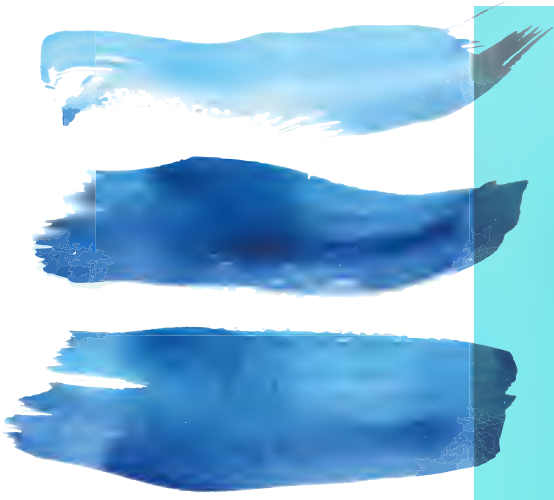


# Les escoles de l'any 2023





# LES ESCOLES DE L'ANY 2023

|   |   |
|---|---|
| <b>La Salle Bonanova</b>                                    | Passeig de la Bonanova, 8, 08022 BARCELONA · T. 93 254 09 68 · <a href="http://www.Lasallebonanova.cat">www.Lasallebonanova.cat</a>   |
| <b>Jesuïtes Sarrià<br/>Sant Ignasi</b>                      | C. Carrasco i Formiguera, 32, 08017 Barcelona · T. 93 602 30 00 · <a href="http://www.santignasi.fje.edu">www.santignasi.fje.edu</a>  |
| <b>Escola Lleó XIII</b>                                     | C/Lleó XIII, 16-20 · T.93 417 50 02 · <a href="mailto:comunicacio@lleoxiii.com">comunicacio@lleoxiii.com</a> · <a href="http://www.lleoxiii.com">www.lleoxiii.com</a>   |
| <b>BetàniaPatmos</b>  | C. Montevideo, 13, 08034 Barcelona · T. 932 521 900 · <a href="http://www.betania-patmos.org">www.betania-patmos.org</a>  |
| <b>Aula Escola Europea</b>                                  | Av. Mare de Déu de Lorda, 34, 08034 Barcelona · T. 932 03 03 54<br><a href="mailto:info@aula-ee.com">info@aula-ee.com</a> · <a href="http://www.aula-ee.com">www.aula-ee.com</a>  |
| <b>Col·legi Sagrat<br/>Cor Sarrià</b>                       | Carrer del Sagrat Cor, 25, 08034 Barcelona · T. 93 203 02 00 · <a href="http://www.sagratcorsarria.com">www.sagratcorsarria.com</a>   |
| <b>Escola Frederic Mistral-<br/>Tècnic Eulàlia (Sarrià)</b> | Pere II de Montcada, 8, 08034 Barcelona · T. 93 203 12 80 · <a href="http://fredericmistral-tecniceulalia.cat">fredericmistral-tecniceulalia.cat</a>  |
| <b>Salesianes de Sarrià –<br/>Escola Santa Dorotea</b>      | Passeig Sant Joan Bosco, 24, 08017 – Barcelona · T. 93 203 28 92<br><a href="mailto:sarria@salesianes.org">sarria@salesianes.org</a> · <a href="http://www.sarria.salesianes.org">www.sarria.salesianes.org</a>   |
| <b>The British School<br/>of Barcelona</b>                  | De 3 a 6 anys al carrer Esperança, 32 · De 6 a 18 anys al carrer Lucà, 1 · T. (+34) 93 707 95 98<br><a href="mailto:enquiriesbcn@bsb.edu.es">enquiriesbcn@bsb.edu.es</a> · <a href="http://www.britishschoolbarcelona.com">www.britishschoolbarcelona.com</a> |
| <b>Escola Sant Gregori</b>                                  | Carres Carles Riba 11-15, 08035 Barcelona · Tel.: 932 12 31 08 · <a href="mailto:secretaria@santgregori.org">secretaria@santgregori.org</a>   |
| <b>Col·legi Padre Damián</b>                                | Carres Carles Riba 11-15 · 08035 Barcelona · Tel.: 932 12 31 08 · <a href="mailto:secretaria@santgregori.org">secretaria@santgregori.org</a>  |
| <b>Escola Pia Sarrià</b>                                    | Carrer d'Immaculada 25-35, 08017, Barcelona · T.: 932 12 09 08 / 609 490 059<br><a href="mailto:infosarria@escolapia.cat">infosarria@escolapia.cat</a> · <a href="http://www.escolapissarria.cat">www.escolapissarria.cat</a>                                 |
| <b>Escola Pia Balmes</b>                                    | Carrer de Balmes, 208 , 08006 Barcelona · T. 932 17 86 12<br><a href="mailto:balmes@escolapia.cat">balmes@escolapia.cat</a> · <a href="http://balmes.escolapia.cat">balmes.escolapia.cat</a>  |
| <b>Highlands School<br/>Barcelona</b>                       | Carrer de Manuel Florentín, 26, 08950 Esplugues de Llobregat, Barcelona<br>T. +34 934 18 09 00 · <a href="mailto:info@highlandsbarcelona.es">info@highlandsbarcelona.es</a> · <a href="http://www.highlandsbarcelona.es">www.highlandsbarcelona.es</a>        |

# La Salle Bonanova

Paulo Freire, un dels majors pedagogs del segle XX, deia que “L’educació no canvia el món. Canvia les persones que canviaran el món.” A La Salle Bonanova seguim les seves paraules treballant el desenvolupament humà dels alumnes perquè esdevinguin persones versàtils i empàtiques capaces d’afrontar els reptes globals de les dècades vinents amb esperit crític i valors cristians.

## La Salle: una escola transformadora

Sabem que l’educació és una eina de transformació molt poderosa capaç d’arrelar coneixements, crear lligams profunds, fomentar valors i obrir portes de curiositat cap al món. Per aquest motiu, a l’escola Potenciem al màxim aquesta capacitat transformadora des de diferents àmbits d’actuació.

### Coneixement en context:

passem d’una manera d’ensenyar on cada matèria era un compartiment estanc, al coneixement interrelacionat i interdisciplinari, on els coneixements es connecten entre ells creant nous contextos d’aprenentatge.

### Aprenentatge contextualitzat:

els alumnes aprenen continguts, i sobretot, a aplicar-los a situacions concretes, dotant d’una dimensió pragmàtica a allò que aprenen. Esdevenen així individus competents capaços d’afrontar els reptes laborals que els esperen.

### Habilitats transversals:

conviure, comunicar, col·labo-

rar, acceptar l’altre; conèixer-se un mateix, la creativitat per pensar més enllà del pre-establert i oferir respostes innovadores, el pensament disruptiu... Cultivem les qualitats genuïnament humanes que ens ajuden a interpretar l’entorn i adaptar-nos-hi des de l’ètica i la innovació.

**Convivència:** creem espais de restauració i diàleg on aprenem a escoltar i entendre l’altre, amb la prevenció dels conflictes i la seva gestió com una oportunitat d’aprenentatge, a través de la comunicació i el respecte, i no de la sanció, essent una gran oportunitat de creixement personal pels alumnes.

**Actitud dinàmica i activa:** el rol dels alumnes ja no és el de venir a escoltar el que diu el mestre de forma passiva, sinó el d’aprendre a mesura que fa i aplica els coneixements. Fomentem aquesta actitud dinàmica i experiencial des de P3.

**Benestar emocional:** gràcies al benestar i equilibri emocional som més capaços de fer front als problemes i a les

pressions amb una actitud més calmada i empàtica. Generar benestar emocional ens permet desenvolupar una vida plena i sana. Treballem per garantir un clima positiu i enriquidor a les aules formant al nostre professorat i als nostres alumnes en gestió emocional.

### Recursos tecnològics:

sumem les innovacions tecnològiques que realment faciliten i enriqueixen l’aprenentatge (robòtica, dispositius, pantalles interactives) per donar resposta als nous reptes globals, com ara el canvi climàtic i la sostenibilitat, per mitjà de projectes multidisciplinaris i en equip.

**Plurilingüisme:** una llengua són més que expressions i paraules, és una manera de pensar i de veure el món. Aprendre noves llengües transforma i enriqueix els nostres cervells i crea noves connexions neuronals sorprenents. A l’escola seguim un projecte de plurilingüisme des de P3 que ens ha valgut el certificat d’Escola Multilingüe i

el reconeixement de la Universitat de Cambridge.

## Més que una escola, un univers d’oportunitats

La Salle Bonanova és un espai on anar a l’escola i després continuar creixent amb totes les seves activitats que es troben en el mateix centre: Club Esportiu Federat, Escola pròpia d’anglès certificada per Cambridge, Escola d’Escacs, Escola de Música reconeguda per la Generalitat i molt més al servei de la curiositat de l’alumne.

**La Salle**  
Bonanova

### Dades de contacte

Passeig de la Bonanova, 8  
08022 BARCELONA

T. 932 540 950

[bonanova.lasalle.cat](http://bonanova.lasalle.cat)



# Jesuïtes Sarrià Sant Ignasi

Jesuïtes Sarrià - Sant Ignasi té com a missió educar persones que puguin créixer i viure amb plenitud en aquest món i tinguin la capacitat i el desig de transformar-lo a favor del bé comú. Per això és necessari seguir acompanyant els nostres alumnes per tal que adquireixin les actituds, valors, habilitats i competències que els permetin comprendre i interactuar amb l'entorn.

Vivim en un món global, hiperconnectat, multicultural i digital que ens situa davant de reptes com el desenvolupament humà i sostenible, la interculturalitat i la inclusió, la participació democràtica, l'equitat de gènere i la justícia social.

**Acompanyem els infants i joves per ajudar-los a créixer en totes les seves dimensions (emocional, espiritual, intel·lectual...).**

Vetllem perquè es descobreixin com a individus capaços de realitzar-se personalment i professionalment, i desitgin viure i conviure en una societat democràtica i plural.

## La nostra proposta

A **Jesuïtes Sarrià - Sant Ignasi** formem els alumnes

perquè esdevinguin persones **conscients**, reflexives i capaces de fer una bona anàlisi del món; **competents**, amb les eines necessàries per desenvolupar-se en la complexitat del món actual; **compassives**, fent-se càrrec de la realitat; i **compromeses**, dedicant la seva vida a aconseguir la justícia. Persones amb pensament crític i responsables amb el seu entorn.

## MAGIS PERSONAL

Persones excel·lents, amb valuoses experiències de vida. Persones persistents, amb criteri propi i recursos, capaces d'adaptar-se, d'integrar la realitat complexa i evolucionar-hi. Persones crítiques amb capacitat de donar respostes creatives i contribuir a crear un món millor.

## EXCEL·LÈNCIA ACADÈMICA

Potenciem en els nostres alumnes la inquietud



**JESUÏTES Sarrià**  
Sant Ignasi

## Dades de contacte

c/ Carrasco i Formiguera, 32  
08017 Barcelona

T. 93 602 30 00  
info.santignasi@fje.edu

[www.santignasi.fje.edu](http://www.santignasi.fje.edu)



Fotògraf Pol Viladoms



intel·lectual per tal que extreguin el millor de si mateixos. Volem formar persones curioses i motivades per saber i descobrir; persones que escullin la seva professió prioritzant els valors i la vocació pròpia i que després les desenvolupin amb competència. Persones autònomes i amb habilitats comunicatives, que sàpiguen treballar en col·laboració i en xarxa.

## OBERTURA AL MÓN

Persones amb mentalitat oberta, emprenedores i digitals, amb oportunitats de desenvolupament global. Capaces d'afrontar el repte de la diversitat en un món complex i multicultural.

## VINCLES I COMPROMÍS SOCIAL

Proposem espais i formes de vinculació que s'estabilitzin en el temps tot afavorint la participació de les famílies.

**L'ESPORT** com un element essencial que ajuda a conformar els valors de pertinença i esperit d'equip, de cooperació, acceptació o coneixement d'un mateix i dels altres.

Convençuts que **l'alumne se situa en el centre del procés d'aprenentatge**, proposem un model educatiu que es construeix integrant les següents dimensions pedagògiques:

- **L'entorn:** Som una escola integrada en l'entorn proper i connectada al món, que compta amb la participació de les famílies en la innovació educativa.
- Els **continguts:** Treballem continguts que permeten a l'alumnat desenvolupar les competències necessàries per abordar els desafiaments personals i professionals del futur; continguts que promouen l'autoconeixement, l'esperit crític i la presa de decisions.
- Els **educadors i educadores:** Oferim una acció tutorial compartida entre

els equips d'educadors i les famílies per a una major atenció individualitzada de l'alumnat. A l'aula, la docència compartida, afavoreix la personalització dels aprenentatges.

- Les **metodologies** ens permeten potenciar la creativitat, posar en pràctica habilitats i desvetllar nous interessos, impulsar l'autonomia i la iniciativa, i respectar els diferents ritmes d'aprenentatge.

• **L'avaluació** garanteix que l'alumnat assoleixi les competències i els objectius clau de cada etapa i l'orienta en la millora dels seus resultats acadèmics.

Una escola oberta al món, propera i acollidora, que contribueix al desenvolupament de competències que permeten als alumnes comprendre i desenvolupar habilitats per viure i treballar en un món culturalment divers, amb una àmplia oferta formativa (de P1 a 2n de Batxillerat) i un ampli ventall de programes de Formació Professional.

**Et convidem a conèixer la nostra proposta educativa i a visitar les nostres instal·lacions!**

<https://coneixlescola.fje.edu/jesuites-sarria>

**“El nostre compromís és formar persones amb un projecte vital i vocacional, capaces de conduir la seva pròpia vida, i educar en una dimensió global per fer del món la casa de tots.”**

# Escola Lleó XIII

L'Escola Lleó XIII som una escola de titularitat privat concertat on s'imparteixen tots els nivells, des de la llar fins al batxillerat, i cicles formatius de grau mitjà i superior. En l'actualitat, som l'única escola concertada de Catalunya que gaudeix del Projecte Singular, un pla d'estudis dirigit a alumnes que es dediquen de forma intensa a l'esport, la música o la dansa.

## Ens coneixes?

Som una escola familiar, una escola inclusiva amb una gran diversitat cultural i ideològica. Adaptem i elaborem projectes individualitzats en funció de les necessitats educatives de cada alumne, garantint en tot moment l'adquisició dels coneixements i habilitats indispensables per poder avançar en la seva formació.

Com a escola tenim un objectiu clar: **aconseguir el màxim de cada alumne en funció de les seves capacitats individuals.**

## Etales educatives

### Llar i Infantil (P1 a P5)

És una etapa que dura 5 anys durant els quals aprenen viencialment a través del moviment lliure, la manipulació i l'experimentació gràcies al programa d'estimulació per a l'aprenentatge tant físic com intel·lectual així com a través dels racons, els projectes i els ambients d'aprenentatge. En aquesta etapa el Projecte Lingüístic és 96% en anglès. Treballem amb grups reduïts

amb un màxim de 9 i 11 alumnes per classe per assegurar la nostra metodologia.

### Primària (1r a 6è)

En aquesta etapa, potenciem la confiança del nostre alumnat i els impliquem en el seu procés d'aprenentatge. Els/les alumnes exerceixen un paper actiu plantejant hipòtesis, cercant informació i reflexionant, entre d'altres. Quasi una tercera part de l'horari lectiu a l'aula és impartit en anglès i a partir de 5è de Primària, afegim el francès.

### Secundària (1r a 4t)

La secundària és una etapa de creixement en la que l'escola, juntament amb les famílies ajudem i acompanyem als alumnes per tal que esdevinguin persones adultes, responsables i amb creences fermes. En acabar l'etapa els alumnes disposen de les habilitats i capacitats necessàries per continuar la seva formació.

### Batxillerat (diürn, nocturn o dual)

A Lleó XIII oferim 4 línies de Batxillerat: dues línies de diürn, una de nocturn, un in house a les instal·lacions del

FC Barcelona i el Batxillerat Dual que permet obtenir el títol de la High School. En aquesta etapa consolidem els continguts i metodologies de treball per tal que els alumnes assoleixin una sèrie de coneixements, habilitats i actituds necessàries per al seu desenvolupament social, acadèmic, professional i humà

### Present i futur dels nostres alumnes

Som l'única escola concertada de Catalunya que gaudeix del projecte singular, un pla d'estudis dirigit a alumnes d'ESO i Batxillerat que es dediquen de forma intensa a l'esport, la música o la dansa.

## Escola d'idiomes

Som uns dels 17 centres de Barcelona que disposa de la certificació de Cambridge University Partner. Et preparem per als exàmens i a més, pots fer els exàmens de nivell al nostre centre.

## Portes Obertes

Vine a conèixer el nostre projecte educatiu i a visitar les nostres instal·lacions.

Escull entre entrevista personalitzada o jornada de portes obertes.

Escull una data i reserva ja la teva plaça per correu a [comunicacio@lleoxiii.com](mailto:comunicacio@lleoxiii.com)

Apunta:

- Dijous 16 de febrer a les 10h, 13h i 16h
- Dissabte 25 de febrer de 10h a 13h

**Apunta't a la nostra Jornada de Portes Obertes. Reserva plaça a comunicacio@lleoxiii.com**



## Dades de contacte

Escola Lleó XIII  
C/ Lleó XIII, 16,18  
08022 Barcelona  
93 417 50 02  
[comunicacio@lleoxiii.com](mailto:comunicacio@lleoxiii.com)  
[www.lleoxiii.com](http://www.lleoxiii.com)



# Escola BetàniaPatmos

Eduquem els vostres fills i filles en un entorn natural únic i els acompanyem amb vosaltres amb l'objectiu que tots puguin esdevenir persones preparades intel·lectualment, saludables, lliures i felices, capaces de prendre decisions creatives i responsables per a un món millor.

## **Escola BetàniaPatmos, educar-se tranquil·lament enmig de la natura**

L'Escola BetàniaPatmos de Barcelona és una fundació privada resultant de la fusió, l'any 1975, de dues escoles: Betània i Patmos. L'any 1993 va accedir al règim de concerts de la Generalitat de Catalunya i la seva oferta educativa va des d'un fins als 18 anys i inclou totes les etapes, des d'Infantil fins a Batxillerat, en totes les seves modalitats. L'Escola compta amb 1438 alumnes i hi treballen gairebé 300 professionals entre docents, monitors i personal d'administració i serveis. El seu projecte educatiu comprèn, a més dels ensenyaments reglats obligatoris, tot un seguit d'activitats complementàries així com d'altres d'extraescolars per a garantir la formació integral dels infants i dels joves.

L'Escola es troba situada al límit nord-oest de la ciutat de Barcelona, entre l'antiga

pedrera de granit i el parc de l'Oreneta, a tocar del Reial Monestir de Santa Maria de Pedralbes, allà on comença el Parc Natural de Collserola. L'emplaçament és immillorable, enmig d'un entorn natural únic que permet gaudir d'uns dels millors nivells de qualitat de l'aire dels centres educatius de Barcelona. Mirant cap al nord, s'aixequen els boscos mediterranis dels faldars del Tibidabo i, cap al sud, s'obre el mar Mediterrani. Aquest espai dona resposta al primer principi de la pedagogia moderna segons el qual les escoles haurien d'estar situades al bosc o davant del mar. Els espais naturals permeten una educació directa, sentida i experimentada; la natura facilita les relacions humanes, redueix el conflicte, fa les persones més pacífiques i més tranquil·les i col·labora positivament en el desenvolupament cognitiu dels estudiants.

Dins del recinte escolar, situat en una finca de 35.000 m2 plens de vegetació, hi ha sis grans edificis: el

**3** Escola  
BetàniaPatmos

## **Dades de contacte**

C. Montevideo, 13  
08034 Barcelona

T. 932 521 900  
info@betania-patmos.org

[www.betania-patmos.org](http://www.betania-patmos.org)



d'Educació Infantil, inaugurat el setembre de 2017; el d'Educació Primària; el d'ESO; el de Batxillerat, que a la planta baixa conté els serveis centrals i una sala d'actes per a dues-centes persones; el pavelló esportiu i, a dalt de tot, el menjador i la piscina coberta. A més, també compta amb quatre pistes esportives exteriors, un amfiteatre, laboratoris i horts.

El nou edifici d'Infantil, situat a la cota més baixa de l'Escola, entre el carrer Montevideo i l'avinguda Mare de Déu de Lorda, és la nova porta d'accés a tot el recinte i connecta tots els edificis de l'Escola. L'aparcament soterrat permet alliberar el campus de vehicles privats, guanyant espais verds per a Primària, Secundària i Batxillerat. L'edifici ha estat premiat amb la certificació Leed Gold – que no té cap altre centre escolar a Espanya – pel seu model arquitectònic, exemple de sostenibilitat i respecte al medi ambient. Conviure amb la natura i aprendre a respectar-la des de la infantesa ajuda a

construir una sensibilitat més respectuosa amb el medi i amb les persones.

El projecte educatiu de l'Escola es basa en la formació de cara a la vida basada en l'exigència en el treball, en l'educació de la llibertat i en l'actuació responsable. Els valors personals i col·lectius hi són sempre presents: ajudem els alumnes a ser bones persones, generoses, amics dels seus amics, respectuosos, lliures, creatius i amb esperit crític.

Volem fer compatibles l'afecte i la confiança amb la seriositat, el respecte i l'ordre i, tot plegat, a la recerca d'un equilibri entre l'autoritat, la llibertat i la responsabilitat personal.

Preparem els nostres alumnes perquè siguin madurs i competents, capaços d'afrontar els nous reptes sense pors. Vetllem perquè cadascun d'ells assoleixi el més alt nivell de competències possible. Entenem l'escola com un espai generador d'auto-

nomia. L'alumne és el primer protagonista i màxim responsable del seu horitzó. Només en un espai d'autonomia pot formar el seu caràcter i la seva voluntat per tal de generar la motivació i l'autoestima que el conduiran al creixement personal i a l'autèntic aprenentatge. És així com podem tenir la confiança que els alumnes podran desenvolupar-se lliurement i amb cordialitat en el futur, sigui com sigui aquest.

En aquest context, volem fer un seguiment acurat de les necessitats individuals

de cada alumne durant el seu procés d'aprenentatge, amb la implicació de tota la comunitat educativa. Entenem l'atenció a la diversitat com un element clau per acompanyar els alumnes en el seu procés d'aprenentatge, amb una dedicació especial en aquelles edats on la intervenció diferenciada es manifesta més eficient.

El nostre treball formatiu no pot tenir èxit si no és amb la màxima col·laboració entre la família i l'Escola, és a dir, entre tota la comunitat educativa. Aquesta col·laboració passa pel fet de compartir el model, en conseqüència, pel compromís mutu per generar-ne el seu assoliment i, en especial, per una comunicació fluïda i bidireccional a través d'una intensa, proactiva i compromesa acció tutorial.

És així com podem tenir la confiança que els alumnes podran desenvolupar-se lliurement i amb cordialitat en el futur, sigui com sigui aquest.

No sabem com serà el nostre futur ni a quins reptes ens enfrontarem, però sabem una cosa: estarem preparats.

# Aula Escola Europea

Aula Escola Europea és una escola privada amb un projecte educatiu dels 2 als 18 anys.

Seguim una metodologia pròpia i el nostre projecte pedagògic és plurilingüe. De ben petits, els alumnes ja estan en contacte diari amb quatre llengües: català, castellà, francès i anglès. Oferim una formació integral, sobretot, com a persones.

Aula Escola Europea és una escola privada, aconfessional i independent de tota línia ideològica determinada. Fundada l'any 1968, som un centre experimental amb afany continu de millora i oberta al món. El nostre recinte escolar està envoltat de natura, a tocar del parc de l'Oreneta i la serra de Collserola i cada secció gaudeix d'un edifici propi amb llum natural a totes les classes.

La missió d'Aula, la raó de la nostra existència com a escola, és provocar la passió per aprendre. Aprendre durant tota la vida, en un entorn canviant que demanarà als nostres alumnes que s'adaptin i persegueixin diferents carreres laborals, projectes vitals. Una tasca que volem que facin des de la passió. I l'única manera d'ensenyar-ho és compartint-la, encenent l'espurna de la descoberta: provocant.

Seguim una metodologia pròpia en continua evolució. A partir de la curiositat de l'alumnat, estimulem al màxim les seves capacitats,

tot respectant el ritme d'aprenentatge de cada alumne. Els pilars del nostre projecte pedagògic són el plurilingüisme i una formació integral.

El català, castellà, francès i l'anglès s'integren de forma natural en la vida quotidiana dels nostres alumnes des dels dos anys. A mesura que van creixent, s'introdueixen matèries en les diferents llengües. Per exemple, a Primària, a més a més de les classes d'idioma, s'imparteixen les ciències socials en francès i les ciències naturals en anglès. Això permet als nostres alumnes, al final de l'escolaritat, poder cursar estudis universitaris en qualsevol de les quatre llengües de l'escola.

Formació integral entesa com un alt nivell formatiu sobretot com a persones. Donem especial atenció al creixement personal mitjançant el desenvolupament de les habilitats sociopersonals (responsabilitat, iniciativa i autonomia, cooperació, habilitats de pensament i gestió emocional). Tanmateix, el nostre currículum d'alt nivell inclou

el foment del raonament matemàtic i computacional, el pensament científic i la sensibilitat musical i artística.

A l'etapa de parvulari, aprenem sense presses en un ambient de confiança envoltats de natura.

## La nostra missió com a escola és provocar la passió per aprendre en els nostres alumnes.

Fomentem que desenvolupin i expressin la seva creativitat en qualsevol ambient: en les arts plàstiques, en la música, l'expressió corporal, el raonament computacional o les matemàtiques. Estimulem les diferents perspectives per així poder interpretar el món de diverses maneres.

Descobreixen experimentant, manipulant, observant i els animem a utilitzar l'enginy i la lògica per trobar solu-

cions creatives! Estimulem el pensament matemàtic descobrint i manipulant la matemàtica que ens envolta. Als quatre anys, comencen a treballar amb eines digitals amb les quals potenciem el treball en equip, la comunicació, l'oralitat i el raonament.

Un gran equip humà els acompanya a créixer. La dedicació, afecte i creativitat del nostre equip pedagògic és clau per l'acompanyament individualitzat de l'aprenentatge dels nostres alumnes.



### Dades de contacte

Av. Mare de Déu de Lorda,  
34 08034 Barcelona

T. 93 203 03 54  
admissions@aula-ee.com

[www.aula-ee.com](http://www.aula-ee.com)



# Col·legi Sagrat Cor Sarrià

Per un alumne del Sagrat Cor Sarrià, el col·legi és llar. Som una escola de quatre línies d'esperit familiar, tot i comptar amb extraordinàries instal·lacions. Som un centre concertat en totes les etapes (excepte Infantil 0-3): Educació Infantil, Primària, ESO, Batxillerat, Cicles Formatius i Educació Especial (Nadís).

Al Sagrat Cor Sarrià es respira respecte, alegria, sensibilitat i gust per aprendre. Som una escola cristiana, que educa en valors i participa activament d'accions solidàries i de servei social. Som un centre en el qual tota la nostra estructura pedagògica i de caràcter propi es fonamenta en l'humanisme cristià inclusiu, que té en compte a la persona i respecte a tots i el moment en què vivim.

És per això que, apassionats per la vida, potenciem el millor de cada alumne perquè a més a més dels bons resultats acadèmics, esdevinguin persones compromeses amb la transformació social i millora del seu entorn.

Les metodologies que utilitzem són un equilibri entre la tradició i la innovació. Metodologies actives, fonamentades en l'experiència i en contínua actualització, on l'alumne és el centre i l'educador, el guia que planteja escenaris diversos i rics d'aprenentatge. Treballem per projectes i reptes per afrontar, des del

joc, l'autonomia, el diàleg, el pensament rigorós, la llibertat i l'actitud d'esforç.

Nosaltres creiem amb fermesa que cada alumne és únic, per això, respectem el perfil de cada infant, els seus ritmes i preferències. El nostre equip docent, juntament amb el Departament d'Orientació Psicopedagògica, fan la prevenció, el seguiment i l'orientació a tota la comunitat educativa buscant la individualitat de cadascun i la personalització de l'aprenentatge.

Treballem per tal que desenvolupin el seu esperit crític, la seva capacitat d'anàlisi i la seva creativitat. Volem que siguin alumnes desperts, amb ambició científica, expressió artística i gestió emocional per proposar-se reptes i aconseguir les seves fites.

Al nostre col·legi conviuen les tres llengües (anglès, català i castellà i a l'ESO s'introdueix el francès) al llarg del dia de forma global i integrada. El nostre projecte d'anglès es realitza conjun-

tament amb el Cambridge Programme, per tal de vertebrar la llengua en tot el recorregut educatiu de l'alumne.

**Apassionats per la vida, potenciem el millor de cada alumne. Compromesos amb el seu entorn.**

Donada la nostra ubicació, treballem envoltats de natura, sent el principal medi que l'infant té per a descobrir i relacionar-se. Gaudim d'espais amplis, amb molta llum i vegetació diversa, un entorn idoni per créixer. L'escola esportiva també ocupa un paper clau en el desenvolupament de l'alumne. La infraestructura que tenim ens permet oferir activitats esportives i culturals: jazz, ball, esport, natació, futbol, bàsquet, sensibilització musical, cant coral i instruments (piano, violí, guitarra...), robòtica, anglès,

teatre, digitalització, escacs, Kappla, Ioga, entre d'altres.

Som una llar per l'alumnat per la metodologia pedagògica, la personalització de l'aprenentatge, el fonament dels valors, el plurilingüisme, l'esport... però sobretot som llar per l'amor. Perquè als diversos camins que tracin els nostres alumnes a les seves vides, deixin petjades amb cor. del nostre equip pedagògic és clau per l'acompanyament individualitzat de l'aprenentatge dels nostres alumnes.



## Dades de contacte

Carrer del Sagrat Cor, 25  
08034 Barcelona  
T. 93 203 02 00  
sagratcorsarria@sagratcorsarria.com  
www.sagratcorsarria.com  
cicles.sagratcorsarria.com



# L'escola Frederic Mistral-Tècnic Eulàlia

A l'escola Frederic Mistral-Tècnic Eulàlia tenim el convenciment que l'aprenentatge, domini i ús social de diferents llengües és la base per facilitar i consolidar la comprensió d'**elements culturals aliens i propis** i perquè els infants aprenguin a adaptar-se a les realitats culturals d'altres països i, per analogia, al futur d'una societat cada vegada més complexa.

## Una escola catalana amb mirada internacional

L'escola és un **espai d'aprenentatge global**, un entorn on l'alumnat aprèn a ser **ciutadà del món**, a conviure amb la **diversitat cultural**, a comprometre's amb causes que van més enllà del lloc on viu, a responsabilitzar-se de l'evolució del món, a ser autònom, a aprendre sempre aprofitant tots els contextos...

A l'escola, el **català**, la nostra llengua vehicular i d'aprenentatge, conviu amb el **castellà**, l'**anglès**, el **francès** i l'**alemany** per afavorir una **visió global** i cosmopolita del món. Amb un **enfocament innovador**, impartim continguts curriculars d'algunes matèries no lingüístiques en castellà i en anglès i, en diferents moments, alguna de les àrees s'imparteix en una d'aquestes dues llengües. L'objectiu és afavorir-ne l'aprenentatge i l'ús en contextos no pròpiament lingüístics.

**Som Escola Cambridge**, i això implica disposar dels millors recursos i metodologies per preparar el nostre alumnat per als **exàmens oficials de Cambridge English**. En diferents moments, hem estat reconeguts per Cambridge English Assessment com a cas d'èxit pel nostre programa de Llengua Anglesa i com un dels centres de l'estat que **destaquen per la innovació** en l'ensenyament i l'aprenentatge d'aquesta llengua.

## La introducció de la llengua anglesa a Infantil i de la 2a llengua estrangera a Primària

A P3 **introduïm l'anglès** a partir de l'apropament global que l'etapa demana, plantejant-ne l'aprenentatge des de la comunicació ja que el més important és potenciar la **competència oral** dels nens i nenes. És el primer pas per, a mesura que es fan grans, introduir-los en la lectura i la comprensió



ESCOLA  
FREDERIC MISTRAL  
TÈCNIC EULÀLIA

## Dades de contacte

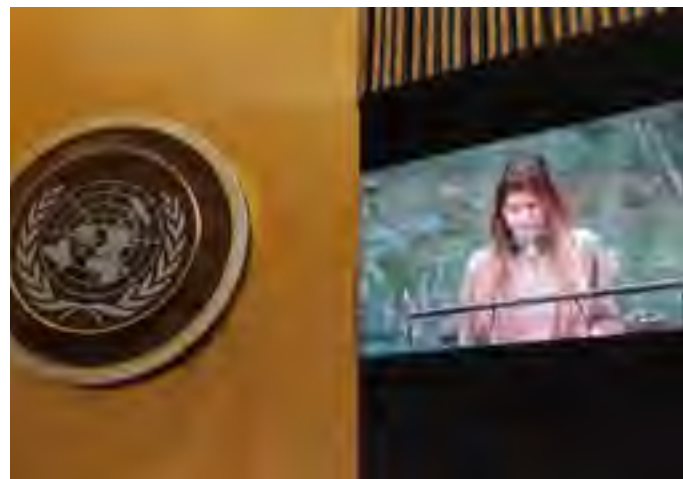
### Escola Frederic Mistral-Tècnic Eulàlia (Tibidabo).

Lluís Muntadas, 3-5-7  
08035 Barcelona  
T. 93 211 89 54  
fmistralt@fundaciocollserola.cat

### Escola Frederic Mistral-Tècnic Eulàlia (Sarrià).

Pere II de Montcada, 8  
08034 Barcelona  
T. 93 203 12 80  
fmistrals@fundaciocollserola.cat

[fredericmistral-tecniceulalia.cat](http://fredericmistral-tecniceulalia.cat)



de paraules i textos escrits i iniciar-los en l'escriptura.

A **Educació Infantil**, amb l'assessorament de Cambridge, treballem amb material propi. De mica en mica, gràcies al contacte oral amb la llengua, comprenen i comencen a expressar-se en llengua anglesa. Per ajudar-hi, comptem amb una **assistent de conversa nativa** que comparteix el dia a dia dels infants en anglès.

A 5è de Primària, afegim l'estudi d'una **segona llengua estrangera**: el **francès** o l'**alemany**. Tant en un cas com en l'altre, treballem amb metodologies basades en la **conversa**, la **comunicació** i la **comprensió contextual**, cosa que fa molt **vivencial** l'aprenentatge.

### **Adaptació a un context lingüístic i cultural divers**

A mesura que es van fent grans, oferim diferents **estades i intercanvis lingüístics i culturals** a l'estranger. Són una bona oportunitat

per practicar i aprendre llengües estrangeres, compartir vivències i fer una **immersió en la quotidianitat** de l'altre país.

A 6è de Primària i a 1r de Secundària, l'alumnat participa de forma voluntària en una estada d'una setmana a **Gal·les** per practicar l'anglès en un context real i completament diferent de l'habitual d'una aula.

Per altra banda, des dels departaments de Llengua Alemanya i de Llengua Francesa organitzem diferents **intercanvis lingüístics i culturals** per als darrers cursos de la Secundària i per al Batxibac.

Alhora, a 2n, 3r i 4t de Secundària, poden realitzar un quadrimestre a Irlanda o al Canadà. Organitzada en col·laboració amb diferents institucions especialitzades, aquesta experiència impulsa, entre d'altres i de forma intensiva, el coneixement de la llengua anglesa tant a nivell oral com escrit.

Al Batxillerat, promovem la participació en diferents edicions de les conferències MUN que s'organitzen **arreu d'Europa**. Com a representants del cos diplomàtic d'un país, o bé una ONG, l'alumnat ha d'**investigar, debatre, consultar i arribar a solucions**, simulant el funcionament de Nacions Unides, sobre qüestions d'afers internacionals que se'ls proposen. Totes les intervencions es fan en llengua anglesa.

Des fa més de deu anys, un grup d'alumnes de 1r de Batxillerat participa, a la seu de **Nova York**, en la **conferència anual** organitzada per l'Escola Internacional (UNIS) de Nacions Unides. Amb altres escoles d'arreu del món, escolten les intervencions de diferents conferenciants de gran prestigi relacionats amb el tema de la conferència i participen en els debats.

Pel que fa a l'Educació Secundària i el Batxillerat, l'alumnat pot cursar dues **dobles titulacions**:

el **Diploma Dual**, que li permet obtenir la titulació de **High School dels EUA** i del batxillerat espanyol; i el **Batxibac**, un programa d'estudis amb què obtenen la doble titulació del batxillerat espanyol i del **baccalauréat francès** i accés directe a universitats espanyoles i franceses. Ens aquests moments som escola sol·licitant per impartir el **Batxillerat Internacional** i en breu aquesta serà ja una realitat a la Fundació Collserola.

### **El nostre Pla d'Internacionalització**

El **Pla d'Acció d'Internacionalització** enriqueix any a any el nostre Projecte Educatiu amb **noves experiències i metodologies** que ens ajuden a millorar els aprenentatges i els resultats del nostre alumnat aprofitant les oportunitats que ens ofereix el context internacional amb l'objectiu d'obrir-los encara més **la mirada al món**, ampliar-los horitzons i donar-los eines perquè aprenguin a moure-s'hi.

# Salesianes de Sarrià – Escola Santa Dorotea

Salesianes Sarrià - L'escola Santa Dorotea és una escola familiar que acompanya i educa a nens i nenes des de I3 fins a la Universitat. El nostre objectiu és oferir les competències clau per el desenvolupament de l'alumnat en un escenari de futur canviant. Oferim un projecte educatiu multilingüe, recolzat en metodologies actives i un acompanyament tutorial significatiu.

A les Salesianes de Sarrià assumim el repte d'oferir un projecte que aculli i doni cabuda a la diversitat de criteris i necessitats que es donen en el moment de triar escola per part de les famílies. El nostre lema és "L'alegria de créixer junts", una frase basada en el carisma Salesià i actualitzada a dia d'avui des de la base que ens dona la Neurociència.

## Projecte de continuïtat, des de I3 fins a la universitat.

A la "vorera Salesiana" del Passeig Sant Joan Bosco, les tres escoles Salesianes oferim un gran ventall d'estudis que es complementen per assolir una oferta formativa integral. Salesianes Santa Dorotea, des de I3 fins a la Secundària. Salesians de Sarrià, Batxillerats, Batxillerat internacional i Formació Professional. Escola Universitària Salesiana de Sarrià (EUSS), estudis universitaris d'àmbit tècnic i industrial.

## Multilingüisme

Els darrers anys, hem anat incorporant un seguit d'iniciatives multilingües: l'aprenentatge integrat de continguts en llengua estrangera (CLIL), el mètode AMCO (anglès), el taller de conversa, la incorporació del francès i l'alemany, les estades a l'estranger i el Programa dual a l'ESO. Treballem perquè els Idiomes estrangers estiguin presents en el dia a dia dels alumnes de forma transversal i en escenaris diversos.

## Equip humà.

Comptem amb un equip humà, format per professionals del món de l'educació, preparats i motivats per l'educació d'infants i joves. Des de l'acció tutorial, treballem perquè l'alumnat assoleixi les competències i valors per desenvolupar-se de forma positiva a la societat. L'Apartat formatiu de l'equip docent i les famílies també és important per nosaltres, per tant oferim una formació constant als docents, així com tallers i conferències a les famílies de l'escola.

## Metodologies actives i innovació

Treballem per desenvolupar múltiples capacitats i competències a través de diverses metodologies motivadores. La creativitat, les tècniques cooperatives, els mapes mentals, l'aprenentatge basat en projectes o l'avaluació formativa, promouen l'aprenentatge significatiu i permeten als alumnes protagonitzar el seu procés d'aprenentatge. Amb aquestes metodologies promovem el pensament crític, l'autoregulació de l'aprenentatge, l'adquisició d'hàbits per al treball cooperatiu i l'habilitat per afrontar la presa de decisions.

## Créixer com a persones

Donem a cada alumne l'atenció educativa individualitzada per aconseguir el màxim desenvolupament de les seves capacitats personals. L'educació en valors és cabdal, a través del respecte, la confiança, l'ambient familiar, la cultura de l'esforç i el clima d'alegria. Reforcem el creixe-

ment personal amb educació emocional, la interioritat i l'acompanyament actiu.

## Instal·lacions actualitzades

Els espais estan al servei de l'aprenentatge i duem a terme la tasca educativa en entorns diversos. Els nostres espais també eduquen i, amb aquesta premissa, gaudim i incorporem en el dia a dia els amplis patis, aules i sales polivalents que disposem, són recursos que ens ajuden en el desenvolupament acadèmic i personal del nostre alumnat.



## Dades de contacte

Passeig Sant Joan Bosco, 24  
08017 – Barcelona  
T. 93 203 28 92  
sarria@salesianes.org  
[www.sarria.salesianes.org](http://www.sarria.salesianes.org)



# The British School of Barcelona

Descobreix BSB City, el nou col·legi internacional a Sarrià-Sant Gervasi. BSB City és el nou campus de The British School of Barcelona, que se suma als ja existents a Castelldefels i Sitges des de fa 65 anys. Amb més de 1700 estudiants de 68 nacionalitats, BSB és una escola internacional de referència a Espanya. Està acreditada com a “Excel·lent en totes les categories”, el màxim segell de qualitat atorgat pel departament d'educació del govern britànic.

The British School of Barcelona (BSB) consolida el seu èxit a Barcelona. El nou campus BSB City ubicat a Sarrià-Sant Gervasi ha tingut una extraordinària acollida des de l'obertura el 2021. El creixent interès de més famílies per oferir als seus fills una educació BSB a prop del seu lloc de residència va impulsar l'obertura del nou campus al centre de la ciutat.

BSB City està format per dos edificis a Sarrià-Sant Gervasi, que junts cobreixen totes les etapes educatives, des d'Infantil fins a Batxillerat: el **Campus Foundation** per a nens de 3 a 6 anys al costat del passeig de la Bonanova i el **Main Campus** per a estudiants fins als 18 anys al costat de la plaça John Kennedy.

## Nou edifici BSB City Main Campus

El Main Campus obrirà les portes al carrer Lucà al setembre de 2023. Es tracta d'un edifici d'avantguarda de 5.500 m<sup>2</sup> amb capacitat

per a 650 estudiants des de Primària fins a Batxillerat, amb espais d'aprenentatge d'última generació. El seu espectacular disseny com a espai verd i sostenible constituirà un edifici emblemàtic i diferencial a Barcelona.

BSB City serà l'únic col·legi al centre urbà a oferir als seus alumnes unes instal·lacions esportives de més de 23.000m<sup>2</sup>, gràcies a l'aliança amb el prestigiós Club de Tennis Barcino just al costat.

Seguint l'èxit consolidat al campus preuniversitari de Castelldefels, BSB City oferirà el Batxillerat Internacional, currículum de reconegut prestigi en què els estudiants de BSB obtenen un 100% d'aprovat i puntuacions per sobre de la mitjana mundial.

## BSB, una educació diferencial

BSB City acosta a Barcelona el model educatiu de qualitat de BSB amb una trajectòria demostrada d'excel·lència. Els trets diferencials de BSB són:

- la recerca de l'excel·lència acadèmica com a passaport a les millors universitats espanyoles i del món;
- un aprenentatge altament personalitzat que fomenta el creixement individual;
- l'atenció al desenvolupament d'habilitats de futur en totes les etapes educatives,
- i el millor suport personal, social i acadèmic, gràcies a un programa de cura de l'estudiant únic i excepcional.

## Èxit a Barcelona

Katherine Monaghan, directora d'infantil i primària al campus BSB City, explica que la comunitat de BSB ha estat vital en l'espectacular augment de matrícules a BSB City en aquests dos primers anys a Barcelona.

“El nostre equip docent està format per educadors altament qualificats, compromesos amb l'escola i que adoren els alumnes. Cadascú aporta a l'escola quelcom d'únic i especial que després comparteixen amb els nens. Entre nosaltres

tenim artistes, experts en tecnologia i ciències naturals, actors, músics, historiadors, atletes i científics.

Però la clau del nostre èxit han estat les nostres famílies. Mai no he conegut un grup de persones tan solidàries, involucrades i acollidores. Fins i tot abans d'inaugurar el centre, sabíem que volíem que fos una escola «familiar»; i és gràcies a la nostra comunitat —el personal, les famílies i els nens— que ho hem aconseguit.”

**BSB** | The British School of Barcelona

## Dades de contacte

De 3 a 6 anys  
al carrer Esperança, 32

De 6 a 18 anys  
al carrer Lucà, 1

T. (+34) 93 707 95 98  
enquiriesbcn@bsb.edu.es

[www.britishschoolbarcelona.com](http://www.britishschoolbarcelona.com)



# Escola Sant Gregori

Situats a la serra de Collserola, tenim el privilegi de poder gaudir del contacte directe i periòdic amb la natura. Som una escola acollidora i exigent, arrelada al país i oberta al món. Una escola plena de vida, on els alumnes creixen en un clima de confiança i llibertat des de l'Educació Infantil fins a la Universitat.

A l'Escola Sant Gregori creiem fermament que el contacte directe i periòdic amb la natura aporta benestar en el sentit més ampli. Per això, **des de fa anys apostem per un programa de Forest School (Escola del Bosc) a Educació Infantil i Primària** que enguany s'ha sumat a la necessitat d'ampliar els aprenentatges a l'aire lliure.

## Apostem per un programa de Forest School (Escola del Bosc) a Educació Infantil i Primària.

Tots els dimarts, dimecres i dijous els nens i nenes de primària i infantil passen tot el matí a Collserola o a la muntanya de la nostra escola. Cada grup té el seu lloc particular que visita almenys cada quinze dies durant tot l'any. De cada sortida en

tornen amb **objectes, temes i vivències** per a treballar dins l'aula. Sortir a la natura ens permet palpar-la, observar-la i conèixer-la molt millor, i moltes de les coses que després es treballen a l'aula ara queden molt més clares, ja que les poden viure en primera persona (**«és quan faig que comprenc»**).

En proporcionar-los la vivència d'una **natura sense limitacions d'espai**, el que busquem és, en suma, aconseguir que l'alumnat tingui coneixement de primera mà del seu entorn més proper i visqui i **aprengui la natura d'una manera quotidiana**. Aquesta quotidianitat no només la troben a través de les excursions escolars, sinó que tenim la sort de trobar-nos als peus de la Serra de Collserola. Això permet que aquells alumnes que decideixen anar a la muntanya a l'hora del pati puguin tenir un contacte diari amb la natura. Terrejar, pujar i baixar el terreny amb pendent tot enfortint les cames, fer cabanes, enfilar-se als arbres, jugar i embrutar-se afavo-

reix al seu moviment total i complet, cosa que ens convé fer diàriament si volem tenir bona salut.

Al procés **d'alfabetització de la natura**, també cal sumar el nostre **projecte dels arbres de l'escola**. L'exercici és molt senzill. Cada curs té un arbre. I quan és el millor moment de l'arbre, la floració de la mimosa o de l'ametller per exemple, ens asseiem a terra, primer per observar-lo, després per estructurar la seva arquitectura, color o la forma de les seves branques, i finalment per dibuixar-lo. Els nens i nenes es tornen més observadors i més conscients dels canvis. Aquesta alfabetització és **transversal a totes les assignatures**, i el llenguatge propi dels arbres pot ser present en qualsevol de les activitats d'altres assignatures. Així, els alumnes acabaran podent reconèixer **la flora, la fauna i la geologia de Collserola**, que és força representativa dels ecosistemes mediterranis. El contacte constant amb l'entorn natural fomenta respecte cap a la

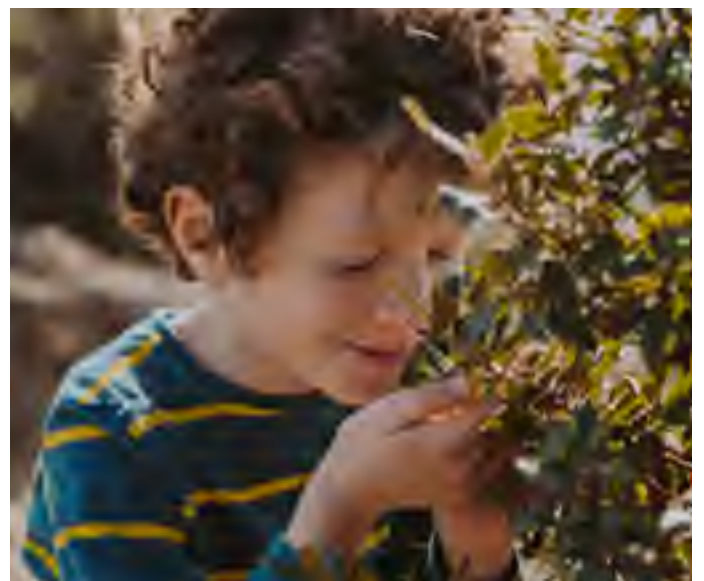
natura i crea un vincle entre l'alumnat i el seu entorn, ja que, **com més coneixes una cosa, més aprens a respectar-la**.

Dos objectius principals orienten l'aposta feta: d'una banda, volem respondre de manera concreta i genuïna a **les evidències científiques**; i de l'altra, volem apropar alumnes i famílies a l'entorn natural proper i promoure a partir del seu coneixement **el respecte per la natura** i per les generacions futures.

esg | escola  
SANT  
GREGORI

### Dades de contacte

Carres Carles Riba 11-15  
08035 Barcelona  
Tel.: 932 12 31 08  
secretaria@santgregori.org



# Col·legi Padre Damián

Eduquem més enllà de l'àmbit acadèmic. Volem que els nostres alumnes siguin persones autònomes, creatives, compromeses amb la societat i que tinguin la il·lusió de construir un món millor.

## VALORS

Eduquem per construir un món millor. Impulsem una transformació individual i social. Som un centre obert a tots els sectors socials sense discriminació. Eduquem els alumnes per a la justícia i la solidaritat, promovent el **voluntariat i l'acció social**.

## TALENTS

Potenciem el millor de cada alumne. Donem resposta constant als nous reptes educatius. Basem el nostre projecte educatiu en la professionalitat, l'exigència acadèmica i la disciplina des de la cordialitat i la proximitat.

## PERSONES

Acompanyem per créixer en la vida. Volem que tots els alumnes se sentin estimats i feliços, es desenvolupin com a persones i descobreixin **la seva vocació**.

El nostre projecte **VEUS i la seva aplicació a la metodologia e-CIM**, aposta per oferir, al nostre alumnat, diferents tipologies d'expe-

riències d'aprenentatge, és a dir, diferents camins que els permetin aprendre i construir-se com a persones.

### **Metodologia e-CIM: Experiències de Creixement Interdisciplinari i Motivacional.**

La metodologia **e-CIM canvia les matèries per experiències d'aprenentatge a l'aula**, posant els continguts que marca el currículum al servei d'un treball intensiu de les competències.

En aquest sentit **l'acompanyament personal** i **l'ambient de proximitat i familiaritat** que ens caracteritza serà un dels eixos clau per assolir aquest objectiu.

Les experiències e-CIM **afavoreixen un aprenentatge més vivencial, a través de la cooperació, les metodologies actives, l'educació emocional i la creativitat**.

Es persegueixen quatre propòsits fonamentals:

- **Una formació intel·lectual molt sòlida:**

competències lingüístiques i de les matemàtiques.

- Una **formació globalitzada** a través dels ambients i els projectes.

- Una **formació basada en l'acompanyament** i en el **creixement personal**.

- Una **formació basada en el compromís amb la societat** i la millora del món en el qual vivim.

- Posem èmfasi, a més de en l'assoliment dels objectius finals, en el procés d'aprenentatge dut a terme per l'alumne. Per això **realitzem una avaluació formativa** que promogui en l'alumne, amb l'ajuda del professor, la reflexió i consciència de què ha après, com ho ha fet i què ha de millorar.

## Som escola multilingüe

El nostre projecte multilingüe és fonamenta en l'aprenentatge de tres llengües (català, castellà i anglès) dins del currículum i una segona llengua estrangera (francès) de manera optativa.

## Som escola musical

Estem vinculats al conservatori del Liceu per oferir un ensenyament curricular de la música d'alta qualitat i la possibilitat de cursar dins de l'escola els estudis superiors de música.

## Som EFR

EFR "Empresa familiarment responsable" és un moviment internacional que s'ocupa d'avançar i donar respostes en matèria de responsabilitat i respecte a la conciliació de la vida personal, familiar i laboral. Així mateix, també fomenta el suport en la igualtat d'oportunitats i la inclusió dels més desfavorits.



### Dades de contacte

Carres Carles Riba 11-15

08035 Barcelona

Tel.: 932 12 31 08

secretaria@santgregori.org



# Escola Pia Sarrià

L'Escola Pia Sarrià forma part d'una Institució amb 20 escoles a tota Catalunya i amb una presència internacional en més de 140 països amb molta tradició educativa. El nostre ADN està en constant evolució per oferir la millor qualitat educativa, acompanyant els nostres alumnes en el seu creixement, des d'infantil fins al batxillerat i cicles formatius.

A l'Escola Pia Sarrià entenem l'educació com un **projecte compartit amb les famílies**. La seva participació i implicació multiplica el resultat educatiu dels seus fills que, per a nosaltres, com a professionals de l'educació, són la nostra raó de ser.

Tenim una àmplia oferta educativa que cobreix totes les etapes: infantil, primària, ESO, batxillerat i cicles formatius d'esports.

Som una escola gran amb 1.856 alumnes, però realment som una família, tots ens coneixem. Si hi ha un tret que ens diferencia, és **la proximitat entre alumnes i professors**. Entenem que cada alumne és un ésser únic amb les seves pròpies fortaleces, debilitats i preocupacions, per això apostem per una atenció individualitzada de cadascun.

La llengua vehicular és el català, i garantim un excel·lent domini tant del castellà com de l'anglès. A més, a 5è de primària introduïm la quarta llengua; els alumnes escullen entre el francès o l'alemany,

i el poden continuar fins al batxillerat. Potenciem la internacionalitat en una escola diversa i oberta. Oferim un ampli ventall de **programes internacionals** a través dels quals els alumnes, des de 4t de primària i fins al batxillerat, poden anar a països com França, Alemanya, Suècia, Regne Unit o Grècia a estudiar durant una o més setmanes, o fins i tot durant un trimestre sencer al Canadà.

Comptem amb unes **instal·lacions privilegiades** que ens ajuden a oferir una educació de qualitat mitjançant equipament educatiu. La nostra escola disposa de laboratoris de química, física i biologia, i aules especialitzades en bricolatge, cuina, tecnologia, robòtica, experimentació i informàtica. A més, tenim tres aules de música i quatre bucs de música per oferir als alumnes espais professionals.

**L'esport és un pilar fonamental a l'escola** i apostem per unes instal·lacions que permetin als alumnes aprofitar al màxim les seves classes d'Educació Física i extraes-

colars esportives. Comptem amb una piscina, quatre pistes de pàdel, una sala de fitness, una de spinning, un rocòdrom, un poliesportiu, un camp de futbol de gespa i pistes d'asfalt per jugar a futbol, bàsquet i hoquei.

La qualitat del menjar és prioritària i disposem de menjador amb cuina pròpia i menús adaptats. Sabem que un dels aspectes més decisius és el transport, és per això que oferim fins a **set rutes d'autobús escolar** per donar servei a diverses zones, tant de Barcelona com de la rodalia.

També oferim **acollida gratuïta** de 7.30 a 8.45 i de 17 a 18 h. Tenim servei d'infermeria i un Departament d'Orientació amb quatre psicopedagogues i una logopeda. L'escola compta amb famílies d'arreu al món i de diferents cultures. És per això que som una **escola cristiana oberta a tothom**, on estudiem la cultura religiosa fomentant el respecte a totes les tradicions. I per a aquells que ho desitgin, oferim la possibilitat de fer la catequesi de comunió i de

confirmació, a més dels grups Mou-te d'amistat i fe.

Per acabar, l'escola potencia els següents projectes singulars que són una gran oportunitat per a la millora de l'aprenentatge dels nostres alumnes i el desenvolupament de les seves habilitats: **Projecte Liceu (primària musical)**, **Escola emprenedora**, **SUMMEM (aprenentatge cooperatiu i interdisciplinari)**, **Erasmus + illumine**, i **Projecte STEAM (aprenentatge experimental matemàtic i científic)**.



## Dades de contacte

Carrer d'Immaculada 25-35,  
08017, Barcelona

T.: 932 12 09 08 / 609 490 059

infosarria@escolapia.cat

[www.escolapissarria.cat](http://www.escolapissarria.cat)



# Escola Pia Balmes

Experiència de créixer a l'Escola Pia Balmes!

Totes les persones que formen part de l'Escola Pia Balmes tenen l'oportunitat de viure moments i experiències des dels 3 als 18 anys que els fan créixer en molts sentits.

## Experiència de créixer a l'Escola Pia Balmes!

Totes les persones que formen part de l'Escola Pia Balmes tenen l'oportunitat de viure moments i experiències des dels 3 als 18 anys que els fan créixer en molts sentits. Aquesta experiència de créixer la volen compartir amb tota la comunitat educativa, barri i ciutat. Així, creuen que l'aportació de tots plegats és transformar la realitat de cadascú i la que ens envolta. Aquesta iniciativa de compartir l'experiència de créixer s'anirà nodrint de continguts i temes que ens acompanyaran els pròxims anys.

L'Escola Pia Balmes entén l'educació com un procés permanent de creixement que desenvolupa de manera progressiva i harmònica totes les capacitats (físiques, espirituals, intel·lectuals i afectives) de la persona, en ordre a la seva maduresa i a la seva participació en la vida social i en la humanització del món en què viu. Per això, treballa per aconseguir que els alumnes esdevinguin:

- Persones plenes de vida, una vida experimentada com a bona notícia gràcies a la inspiració cristiana, una vida que es pot descobrir, aprofundir, compartir i celebrar en comunitat.
- Persones responsables de la seva pròpia vida i que es preocupen per la dels altres i també pel medi on viuen, d'acord amb el compromís ètic que brolla de l'evangeli.
- Persones amb criteri propi per comprendre i fer-se càrrec de la realitat que els envolta gràcies al progrés cultural, social, científic i tècnic.
- Persones reflexives i madures que coneixen les seves capacitats i limitacions, amb gust per la descoberta i per créixer de manera harmònica i realista.
- Persones autònomes i lliures protagonistes de la seva pròpia formació permanent.
- Persones sociables i respectuoses capaces d'estimar la cultura pròpia i de valorar l'aliena i tot allò que dignifica la persona.
- Persones participatives, altruistes i creatives, capaces de perdonar i de rectificar, disposades a aportar elements de millora a la societat amb el seu diàleg crític i respectuós.

**L'Escola Pia Balmes entén l'educació com un procés permanent de creixement que desenvolupa de manera progressiva i harmònica totes les capacitats.**

Escola Pia Balmes

### Dades de contacte

Carrer de Balmes, 208  
08006 Barcelona  
T.:932 17 86 12  
balmes@escolapia.cat  
balmes.escolapia.cat



# Highlands School Barcelona

Highlands School és la única escola privada, internacional i catòlica que hi ha a Barcelona. Fundada al 2001, Highlands School Barcelona ha aconseguit fer-se un nom dins de la societat oferint una educació de qualitat i plurilingüe (amb focus en l'anglès) des d'1 any fins a la universitat, amb una mirada cap al futur, sense oblidar els valors tradicionals cristians.

Highlands School Barcelona té com a **objectiu** que cada alumne sàpiga comprendre i desenvolupar-se en un món global, sent capaç de pensar amb rigor i d'expressar-se amb solvència en anglès, castellà, català i opcionalment, en francès. Ho fan amb un clar **compromís**: que l'alumne adquireixi hàbits i virtuts que el facin madur i feliç. I una **seguretat**: tindrà professors i formadors compromesos, acompanyant-li en el seu creixement, des del respecte, la disciplina i els valors cristians.

## Amazing Pre-School

L'escola ofereix un atractiu projecte d'educació infantil, on els alumnes, a partir d'un any d'edat, aconsegueixen diferents objectius pedagògics: Fomentar la seva autonomia, desenvolupar habilitats motores, estimular les sensacions perceptives dels cinc sentits, adquisició del llenguatge i una educació multilingüe (amb especial èmfasis en l'anglès, el castellà i el llenguatge de signes), potenciar les habilitats cog-

nitives i el desenvolupament del pensament, i per últim, desenvolupar la seva intel·ligència emocional.

Destaca el seu ambient familiar que es viu a l'escola a tots els nivells: alumnes, famílies, professors i personal no docent.

## Batxillerat nacional amb assignatures clau en anglès

En la última etapa escolar, Highlands ofereix un batxillerat d'excel·lència acadèmica i humana, per tal que els alumnes estiguin preparats per seguir els seus estudis tant aquí com a l'estranger, si així ho desitgen. Per això, Highlands School imparteix en anglès les assignatures científiques i empresarials del batxillerat nacional.

L'experiència està demostrant que qui acaba cursant el Batxillerat en Highlands School, no sols surt ben preparat acadèmicament per a ingressar en les universitats de la seva elecció, sinó que, a més, tenen clar qui són i els

valors que han de guiar-los en el seu futur professional i personal. Són alumnes que aconsegueixen un desenvolupament integral.

Highlands School té un equip docent professional i internacional centrat a aconseguir l'excel·lència dels seus alumnes, millorant dia a dia les tècniques d'aprenentatge.

L'escola disposa de 17.833 m2 a Esplugues de Llobregat (Barcelona), a una zona residencial al costat del barri barceloní de Sarrià/Pedralbes, amb unes instal·lacions modernes i adaptades que permeten formar els alumnes també en la cultura de l'esport com alternativa d'oci, reforçant el treball en equip i la superació personal.

## Highlands School Barcelona forma part de dos grans grups:

La xarxa de Colegios RC, amb 174 col·legis en el món i 14 universitats, el seu lema "Semper altius" expressa la aspiració per aconseguir, cada dia, el màxim desenvolupament integral possible,

comprentent l'excel·lència intel·lectual, física, moral, humana i espiritual.

És també un centre homologat com a Cambridge International School, el que li permet impartir tant el currículum de la Generalitat com el de Cambridge i garanteix una educació internacional de qualitat reconeguda al món sencer.



## Dades de contacte

Carrer de Manuel Florentín,  
26, 08950 Esplugues de Llobregat, Barcelona

Tel.: +34 934 18 09 00

info@highlandsbarcelona.es

[www.highlandsbarcelona.es](http://www.highlandsbarcelona.es)

